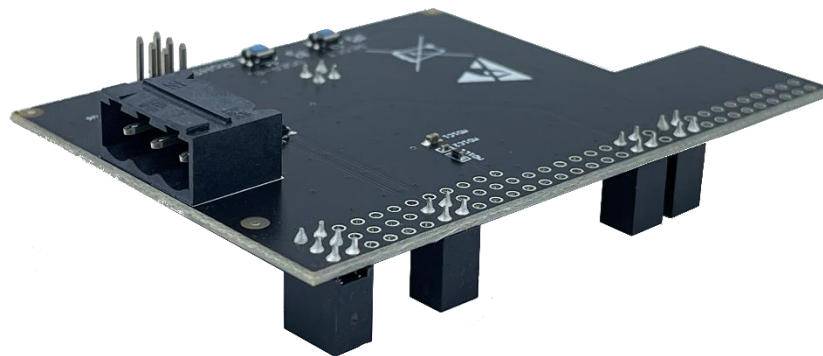




# Technisches Datenblatt

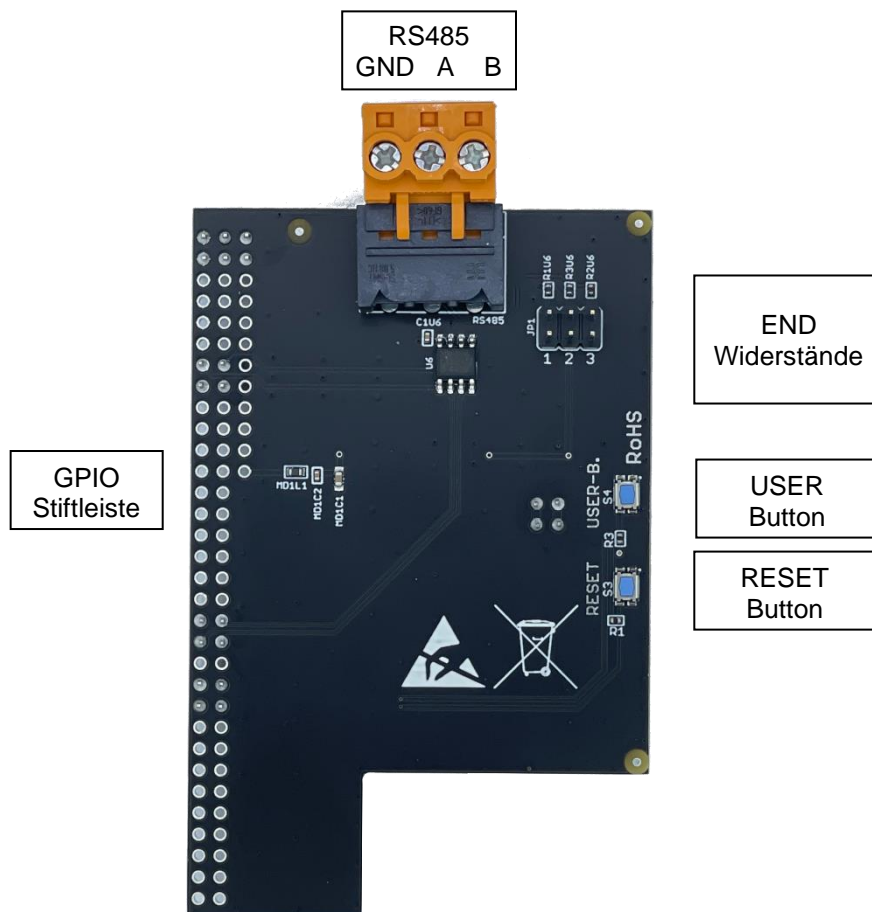
## Shield-RS485

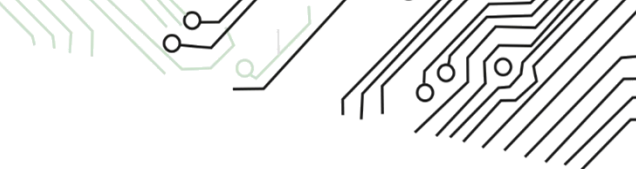


# Shield-RS485

Das Modul Shield-RS485 kann auf das mini EVA-KIT-LXL oben aufgesteckt werden. Damit können Sie direkt mit der Entwicklung und dem Test Ihrer Software starten bereits bevor Ihre eigene Hardware fertig entwickelt ist. Hiermit kann die RS485-Schnittstelle am ATTO-LXL-Modul vollständig getestet werden. Die Endwiderstände sind über Jumper realisiert und können bei Bedarf aktiviert werden.

## Hardware – Beschreibung





## GPIO Pinout

1	GND	2	Not Used	+3.3V
3	GND	4	Not Used	+3.3V
5		6		
7		8		
9		10		
11		12		
13	PB11 RX	14	PB12 TX	
15		16		
17		18		
19		20		
21		22		
23		24		
25		26		
27		28		
29		30		
31		32		
33		34		
35		36		
37	PC5 R/W	38		
39		40		
41		42		
43		44	PC28 USERBUTTON	
45		46	RESET	
47		48		
49		50		
51		52		
53		54		
55		56		
57		58		
59		60		
61		62		
63		64		