



# Technisches Datenblatt

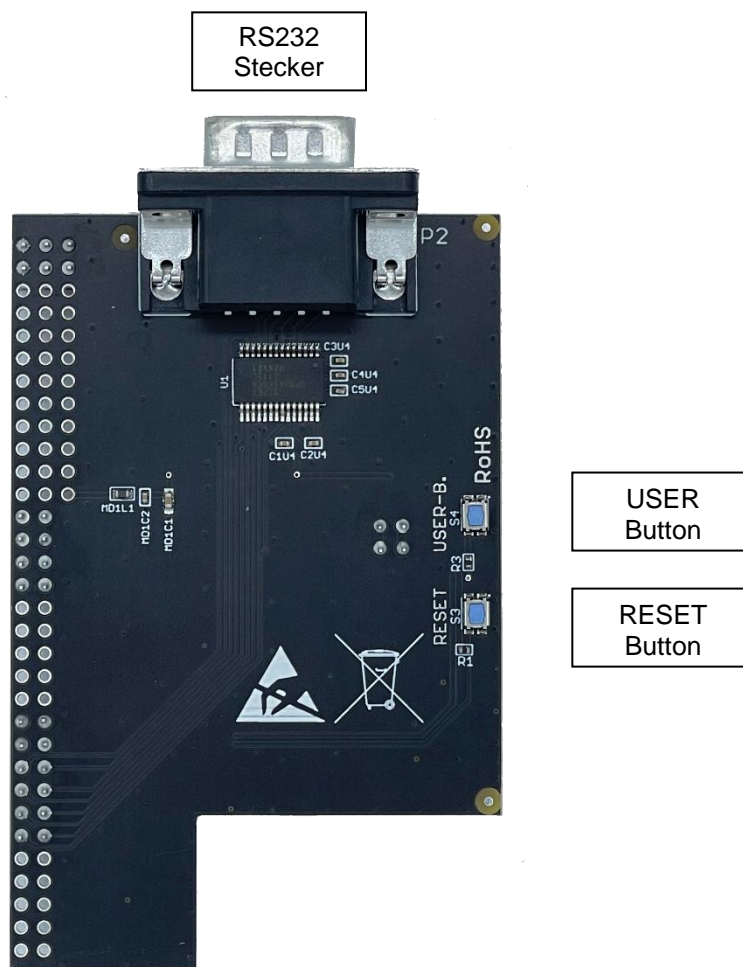
## Shield-RS232



# Shield-RS232

Das Modul Shield-RS232 kann auf das mini EVA-KIT-LXL oben aufgesteckt werden. Damit können Sie direkt mit der Entwicklung Ihrer Software starten bereits bevor Ihre eigene Hardware fertig entwickelt ist. Hiermit kann RS232-Schnittstelle vom ATTO-LXL-Modul aus angesprochen und vollständig getestet werden.

## Hardware – Beschreibung



## GPIO Pinout

1	GND	2	Not Used	+3.3V
3	GND	4	Not Used	+3.3V
5		6		
7		8		
9		10		
11		12		
13		14		
15		16		
17		18		
19		20		
21		22		
23		24		
25		26		
27	PB25 RS232 ENABLED	28		
29		30		
31		32		
33		34		
35		36		
37		38		
39		40		
41		42		
43		44	PC28 USERBUTTON	
45		46	RESET	
47	PD23 DSR	48	PD24 DTR	
49	PD25 RI	50	PD26 TX	
51	PD27 RX	52	PD28 DCD	
53	PD29 CTS	54	PD30 RTS	
55		56		
57		58		
59		60		
61		62		
63		64		